



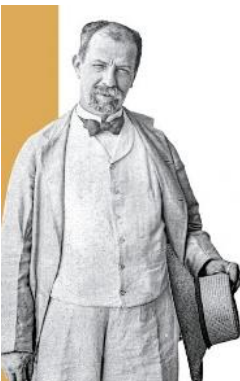
Paroisse Saint-Hippolyte (Paris 13)

# « *Paulin Enfert* *le paradis, c'est les autres* »

Comédie musicale de la paroisse Saint-Hippolyte  
les 24 et 25 septembre 2022 - Théâtre Saint-Léon

**A l'occasion du centenaire de la mort de Paulin Enfert, la Paroisse Saint-Hippolyte présente une comédie musicale sur Paulin Enfert, un homme du 13<sup>ème</sup> qui a marqué son époque et dont l'œuvre incroyable est toujours bien vivante aujourd'hui.**

*Deux représentations sont programmées les samedi 24 et dimanche 25 septembre 2022 au théâtre Saint-Léon (Paris 15). Une comédie musicale composée de comédiens professionnels et amateurs de la paroisse.*



## Qui est Paulin Enfert ?

- un **artiste** du 13<sup>ème</sup> dit « le jongleur de Dieu »
- un **chrétien** au service des pauvres et des jeunes
- le **fondateur** en 1887 d'une soupe populaire, la Mie de pain

## Pourquoi la paroisse Saint-Hippolyte se lance-t-elle dans cette aventure ?

### ***Une paroisse au sein du 13<sup>e</sup> arrondissement***

Depuis plus de 100 ans la communauté catholique de l'avenue de Choisy vit au rythme des évolutions d'un quartier particulier avec de nombreuses interconnexions. La paroisse Saint-Hippolyte a accompagné, voire précédé, toutes ces évolutions en se positionnant au cœur des préoccupations humaines.



### ***Un précurseur au sein du 13<sup>e</sup>, Paulin Enfert***

Dès la fin de la Commune, Paulin Enfert (1853-1922), simple agent d'assurance, inspiré par sa foi catholique, est touché par la grande pauvreté et le désœuvrement des enfants de son quartier du 13<sup>ème</sup> arrondissement à Paris. Témoin de la violence et de la misère d'un progrès déshumanisé, il développe des activités de charité pour montrer aux jeunes générations l'importance du lien humain et social.

***« Nous ne demandons pas qui vous êtes, quelle est votre religion, d'où vous venez » (Paulin Enfert)***

### **Pourquoi marquer particulièrement cette année 2022 ?**



Paulin Enfert nous a quittés il y a 100 ans et il reste toujours présent dans les activités des paroisses du 13<sup>ème</sup>. Fêter cet anniversaire est l'occasion de renforcer l'espérance de tous, croyants et non-croyants en une période difficile où beaucoup sont à la recherche de sens.

C'est aussi une façon de remercier Paulin Enfert pour ce qu'il nous a transmis et de placer notre espérance dans la nouvelle génération.

## Ce qui nous touche chez Paulin Enfert ?

Pour améliorer la vie quotidienne de ses contemporains, Paulin Enfert, homme de prière et d'action, sait s'adapter aux réalités humaines et aux difficultés financières que rencontrent ses projets caritatifs et artistiques. Il met toujours l'homme au centre de ces actions.



Appelé « Le jongleur de Dieu » cet artiste né (prestidigitateur, saltimbanque, conteur, musicien, comédien, metteur en scène), se servira largement de ses talents artistiques pour attirer les jeunes au patronage, les instruire, leur procurer des activités et les aider à débiter dans la vie.



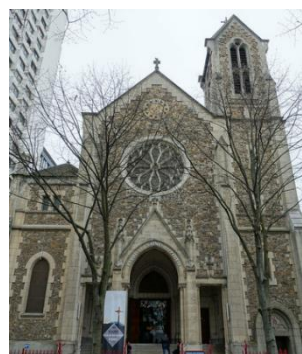
Paulin Enfert est aussi l'instigateur des premières soupes populaires destinées aux sans-abris. Il crée le « refuge de la mie de pain » qui existe encore 135 ans plus tard. Il consacra toute sa vie aux jeunes et aux nécessiteux.

***Avec Paulin, nous affirmons, 100 ans après, que l'individualisme n'est pas la voie du bonheur.***

## 2022 : une année au rythme de Paulin Enfert

La paroisse Saint-Hippolyte s'inspire de l'œuvre de Paulin Enfert, en posant son héritage dans chaque activité de la communauté. :

***Distribuer un repas, aider dans les formalités administratives, offrir un café, une écoute, s'engager auprès des plus jeunes, donner un repas ou une nuit pour des sans-abris, ...***



Et puis, l'idée de monter une comédie musicale a germé puis a pris forme. C'est une grande occasion pour la paroisse de Saint-Hippolyte de revenir sur les traces de Paulin Enfert en lançant ce projet artistique où chacun peut s'exprimer avec ses talents, en coulisses ou sur scène.

***C'est bien dans cet esprit que la paroisse vous propose cette entreprise pour célébrer le « jongleur de Dieu ».***

# La comédie musicale : un projet fédérateur

## Description

Il s'agit d'une comédie musicale en plusieurs actes d'une durée de 1h30 avec des chants et des danses. Elle sera jouée deux fois en septembre, au théâtre Saint-Léon, puis plusieurs fois dans notre quartier du 13<sup>ème</sup>.

## Comédiens professionnels et amateurs

Profitant de la qualité de ses membres, la paroisse Saint-Hippolyte s'engage avec des professionnels et des amateurs pour monter une comédie musicale digne de l'homme que la paroisse veut honorer. Pour relever ce défi, la paroisse a engagé une artiste professionnelle de la comédie musicale : Claire-Marie Bellon-Systchenko.

## Préparation et répétition

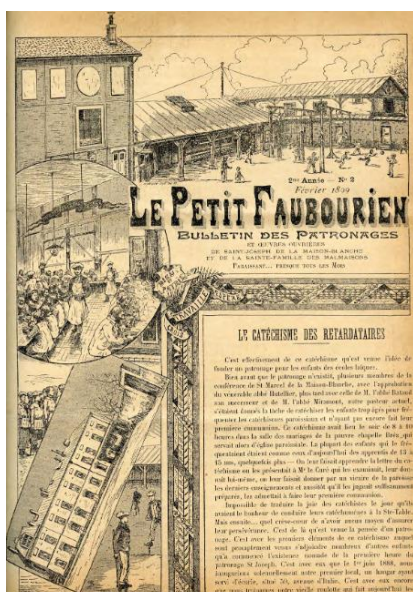
Dès le mois de juin, l'ensemble de la Troupe « Paulin Enfert, le paradis c'est les autres » se prépare à ce rendez-vous de l'automne. Une répétition générale est organisée dans le cadre du camp d'été de l'aumônerie de la paroisse.



**Claire-Marie Bellon-Systchenko,**

*professionnelle de la comédie musicale, (piano, chant, danse, comédienne), elle est diplômée d'un Master en Comédie Musicale de la prestigieuse Guildford School of Acting de Londres.*

*En parallèle de son activité sur scène comme comédienne et chanteuse elle écrit, compose, met en scène et chorégraphie depuis plus de 10 ans des spectacles pour enfants.*



## Nous contacter



[contact@leparadiscestlesautres.fr](mailto:contact@leparadiscestlesautres.fr)



<https://leparadiscestlesautres.fr>

<https://www.saint-hippolyte.net/>



*Si vous êtes intéressés par ce projet et vous voulez nous aider, venez nous rejoindre dans la mise en place de cette comédie musicale !*

***C'est possible, nous le faisons !***

*Votre participation peut être diverse : service (décors, costumes, lumière, maquillage, coiffure, ...), aide matérielle, promotion (affiches, tracts, photos, vidéos, billetterie, ...), participation financière (dons, annonce dans la plaquette, ...), ...*

***Merci d'avance pour votre soutien dans cette belle aventure !***



*Réserver dès maintenant vos places pour la  
comédie musicale*

**« Paulin Enfert le paradis, c'est les autres »**

*(Théâtre Saint Léon, 11 place du Cardinal Amette, 75015 Paris)*

- **Nom** : .....

- **Prénom** : .....

- **Adresse mail** : .....

- **Tél** : .....



- **Date représentation** :       *Samedi 24 septembre à 19h00*

*Dimanche 25 septembre à 17h00*

- **Nb de places** : .....

- **Tarifs** :     *Normal 18€ (ou plus)*

*Réduit 10€ (famille, étudiant, en recherche d'emploi)*

- **Total** (nb place x tarif) : .....

*(chèque à l'ordre « Paroisse Saint-Hippolyte »)*

*Paroisse Saint-Hippolyte, 27 avenue de Choisy, 75013 Paris*

[www.saint-hippolyte.net](http://www.saint-hippolyte.net)